

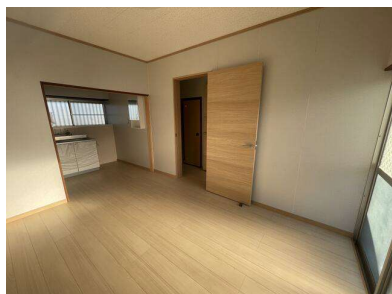
所在地	松阪市大津町	土地面積	公簿 95.33㎡	私道面積 (共有持分)	
間取り タイプ	2DK	土地権利	所有権	建物面積	46.98㎡
物件 所在地	三重県松阪市大津町 58-60	都市計画	市街化区域	用途地域	1種住居
交通	近鉄山田鳥羽志摩線 東松阪 徒歩4分	築年月	1979年11月	駐車場	
構造・規模	木造 2階建	現況	空家	引渡可能 時期	相談
間取内訳		建築確認 番号		接道状況 (角地・間口)	
		設備	プロパンガス,電気,上水道,浄化槽		

間取り
2DK建物面積
46.98㎡築年月
1979年11月

チェックポイント！

●セットバック要●プロパンガス●電気●上水道●浄化槽

- ★東松阪駅徒歩4分です
- ★敷地約28坪
- ★第五小区です



建ぺい率	60%	容積率	200%	地目	宅地
備考	※現況有姿渡し。※長屋(2戸)のうち1戸(向かって右手)のみの販売。※建物に傾きあり。※前面は42条2項道路。※埋蔵文化財包蔵地。利用駅1:紀勢本線 徳和 徒歩24分				

東海不動産株式会社 売買部署

infosheet 物件番号 69847469024

三重県知事免許(2)第3493号
〒515-0017 三重県松阪市京町212-5

☎ 0598-23-1068 fax 0598-23-0078

■取引態様: 一般媒介

定休日: 年末年始